

Карта границ населенных пунктов, входящих в состав сельского поселения Кармало-Аделяково муниципального района Сергиевский Самарской области

Условные обозначения:

Границы субъектов Российской Федерации, муниципальных образований, населенных пунктов. Существующие

- Границы единиц административно-территориального деления Российской Федерации
- Границы муниципального района
- Границы сельского поселения
- Границы населенного пункта

Сведения ЕГРН

- Границы земельных участков в соответствии с данными ЕГРН
- Границы земельных участков

Объекты транспортной инфраструктуры. Существующие

- Автомобильные дороги
- Автомобильные дороги федерального значения
- Автомобильные дороги регионального или межмуниципального значения

Объекты транспортной инфраструктуры. Планируемые

- Автомобильные дороги
- Автомобильные дороги регионального или межмуниципального значения

Иная информация о состоянии, об использовании, ограничениях использования территорий. Существующие

- Функциональные зоны
- Жилые зоны
- Зоны лесов
- Зоны рекреационного назначения
- Зоны сельскохозяйственного использования
- Зоны специального назначения
- Общественно деловые зоны
- Промышленные зоны, зоны инженерной и транспортной инфраструктур
- Промышленная зона

Иная информация о состоянии, об использовании, ограничениях использования территорий. Планируемые

- Функциональные зоны
- Жилые зоны
- Зоны рекреационного назначения
- Зоны специального назначения
- Зоны сельскохозяйственного использования
- Общественно деловые зоны
- Промышленные зоны, зоны инженерной и транспортной инфраструктур
- Промышленная зона

Особо охраняемые природные территории. Существующие

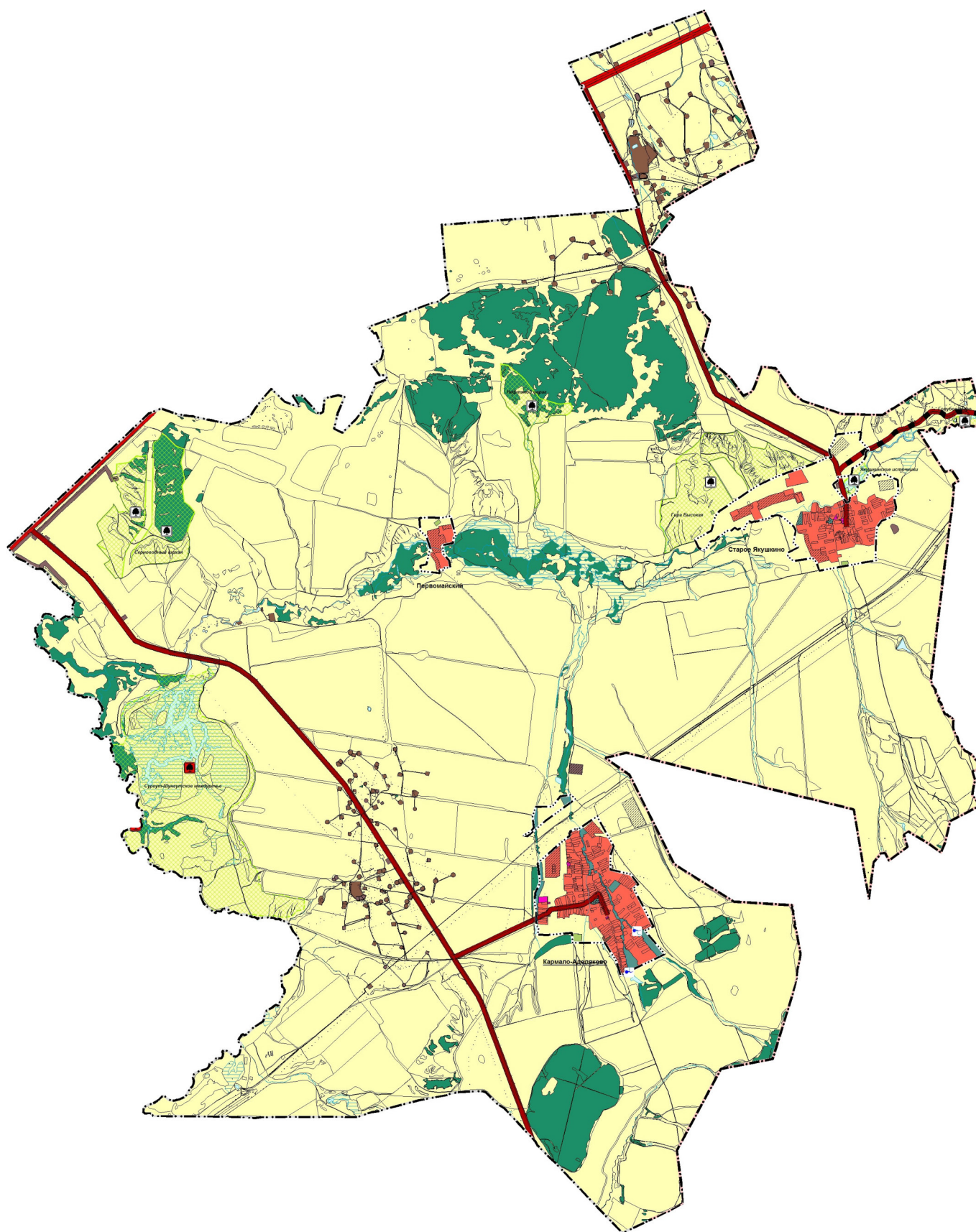
- Особо охраняемые природные территории
- Памятник природы регионального значения
- Памятник природы

Особо охраняемые природные территории. Планируемые

- Особо охраняемые природные территории
- Памятник природы регионального значения
- Памятник природы

Природные объекты. Существующие

- Поверхностные водные объекты
- Болото
- Водные (баро, пруд, обводненный карьер, водохранилище)
- Водоток (река, ручей, канал)
- Водоток (река, ручей, канал)
- Природный выход подземных вод (родник, гейзер)



250 0 250 500 750 1000
в 1 см 250 м

	Директор института	Будина И.Д.	
	И.п. зам. директора по науч. работе	Будина И.В.	
	Директор ООО "СЕРГЕВ"*	Никифорова С.А.	
Объект:	Генеральный план сельского поселения Кармало-Аделяково муниципального района Сергиевский Самарской области		
2019 г.	Заказчик: Администрация сельского поселения Кармало-Аделяково муниципального района Сергиевский	Исполнитель: Институт географии и картографии Самарской области	Итого: 1 20000
	Муниципальный контракт № 01-2019-11	Итого №	